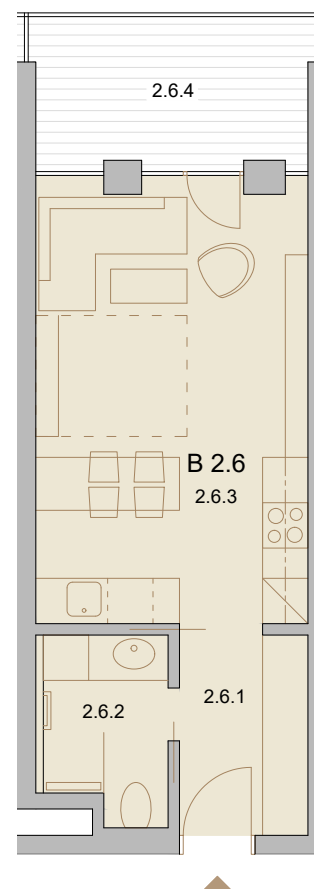


## BYT

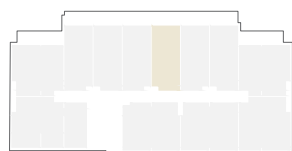
B 2.6

1+KK

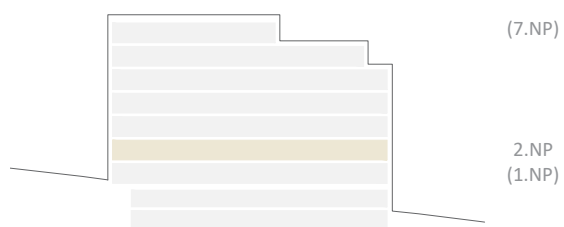
2.6.1 PŘEDSÍŇ	4,64 m <sup>2</sup>
2.6.2 KOUPELNA	3,89 m <sup>2</sup>
2.6.3 OB. POKOJ S KUCH. KOUTEM	21,17 m <sup>2</sup>
<b>PODLAHOVÁ PLOCHA BYTU</b>	<b>29,70 m<sup>2</sup></b>
<b>PLOCHA BYTU DLE NV*</b>	<b>30,66 m<sup>2</sup></b>
2.6.4 BALKON	7,51 m <sup>2</sup>
<b>CELKOVÁ PLOCHA JEDNOTKY</b>	<b>38,17 m<sup>2</sup></b>



UMÍSTĚNÍ JEDNOTKY NA PATŘE



ŘEZ DOMEM



\*Uvedená celková plocha jednotky je součtem plochy jednotky k zastavění dle Nařízení vlády č. 366/2013 Sb. a plochy balkonů (lodžii/teras).

Tento plán je pouze ilustrační. Vyobrazené zařízení interiéru v plánech bytů (kuchyňské linky, nábytek, květiny apod.) není předmětem dodávky. Povrchy jednotlivých místností viz standardy. Čerchované čáry znázorňují konstrukce nad rovinou řezu.

Developer si vyhrazuje právo na změnu standardů, technického vybavení a stavebního řešení.

Parkování a sklep jsou řešeny v rámci smlouvy.

### TECHNICKÉ VYBAVENÍ:



b h l z b k b

